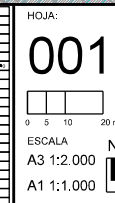


Alejandro Ramon Antelo Martinez



## ELEMENTOS ARQUITECTÓNICOS

- |   |                            |
|---|----------------------------|
|  | PROTECCIÓN INTEGRAL (I)    |
|  | ESTRUCTURAL (II)           |
|  | PROTECCIÓN AMBIENTAL (III) |
|  | CONTORNO DE PROTECCIÓN     |



10